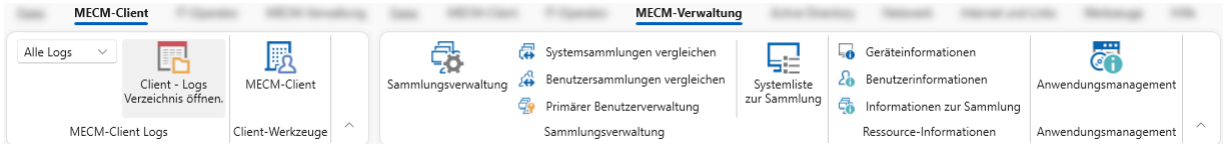




DBLAN - IT-Operator in Verbindung mit MECM.

Der DBLAN - IT-Operator verfügt über diverse Funktionen in Verbindung mit einem Microsoft Endpoint Configuration Manager (MECM) - ehemals System Center Configuration Manager (SCCM) Server.



MECM Client

Der „MECM Client“ informiert über den MECM Client Status auf dem Zielsystem (Remote-System), basierend auf Microsoft Windows Management Instrumentation (WMI). Die Informationen sind auf mehrere Registerkarten unterteilt. Diese Registerkarten sind verfügbar:

- Status des Agenten
- Agenten-Aktionen
- Anwendungen
- Aktualisierungen
- Software-Status
- Software-Inventar
- Optionen
- Sammlungen

Sammlungsverwaltung

Die Sammlungsverwaltung listet Mitglieder einer Sammlung auf, es können weitere Mitglieder zu der Sammlung hinzugefügt und/oder aus dieser entfernt werden.

Systemsammlungen vergleichen

Das „Systemsammlungen vergleichen“ vergleicht die System samm lungsm it gliedschaften zweier Systeme (Geräte). Das Ergebnis wird in Ergebnistabellen dargestellt.

Benutzersammlungen vergleichen

Das „Benutzersammlungen vergleichen“ vergleicht die System samm lungsm it gliedschaften zweier Benutzer. Das Ergebnis wird in Ergebnistabellen dargestellt.

Primäre Benutzerverwaltung

Die Primäre Benutzerverwaltung listet alle Systeme (Geräte) auf und ermöglicht auf diesen die (den) Primäre(n) Benutzer hinzuzufügen oder zu entfernen.

Systemliste zur Sammlung

Die „Systemliste zur Sammlung“ ermöglicht auf Basis einer Systemliste (Geräteliste), System (Geräte) zu einer Sammlung hinzuzufügen bzw. aus einer Sammlung zu entfernen.

Geräteinformationen, Benutzerinformationen, Sammlungsinformationen

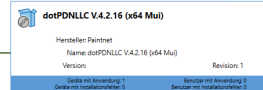
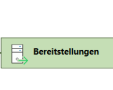
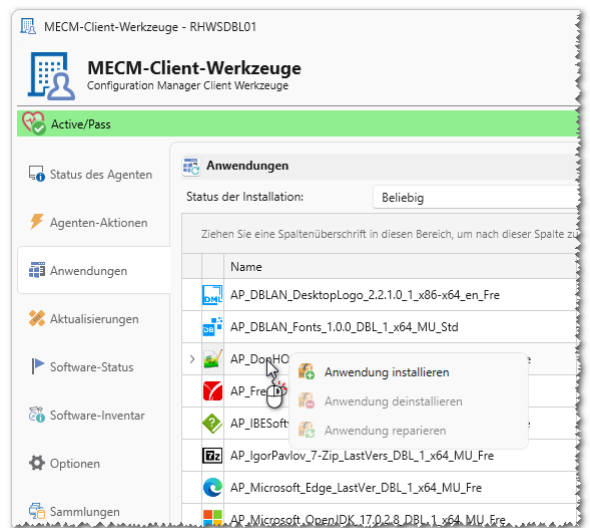
Zeigt detaillierte Informationen zu Geräten, Benutzern und Sammlungen aus der MECM Datenbank.

Report Viewer

Der Report Viewer verfügt über mehr als 90 SQL-Berichte. Diese können individuell gefiltert, durchsucht und formatiert werden. Ein Exportierung in diverse Formate (u.a. auch Excel) ermöglicht einen komfortablen Export der Berichtsdaten.

Anwendungsmanagement

Das „Anwendungsmanagement“ zeigt Informationen über die Anwendungen aus der MECM Datenbank. Aus dieser kann ein interaktives Zuordnungsdiagramm erstellt werden, welches die Zusammenhänge einer Applikation grafisch darstellt.



DBLAN

Damian Jan Brausch
 Bahnhofstrasse 33
 D-79618 Rheinfelden (Baden)

Tel.: +49 7623 741 61 44
 E-Mail: damian.brausch@dblان.eu